

JELMAGYARÁZAT

- Informatikai/telefon végpont (dupla 2xRJ45 Cat5 U/UTP)
- Informatikai/telefon végpont, (szimpla Cat5 U/UTP)
- Informatikai/telefon végpont, (szimpla Cat5 U/UTP) (m=álmennyezetre)
- Informatikai - telefon rendező szekrény
- Krone rendező szekrény
- Véglezárolt TV végpont (szerelési mag, m=1,8 m)
- TV elosztó
- TV kijelző
- Video szerver
- Megfigyelő állomás
- CCTV színes kamera, cső kültéri házban, m= szerelési magasság
KF1 = kamera azonosító
- CCTV színes kamera, dome beltéri házban, m= szerelési magasság
KF1 = kamera azonosító
- Tápegység
- Behatolásjelző központ
- 8 bemenetű zónabóvító
- LCD kezelő (szerelési mag, m=1,4 m)
- Mozgásérzékelő (Infra m=2,3 m)
- Támadásjelző (pánikgomb)
- Nyitásérzékelő
- 1xHDMI, 1x RJ45 és 230 V csatlakozó PROJEKTORHOZ
- 1xHDMI, 1x RJ45, 1xXLR és 230 V csatlakozó előadóhoz

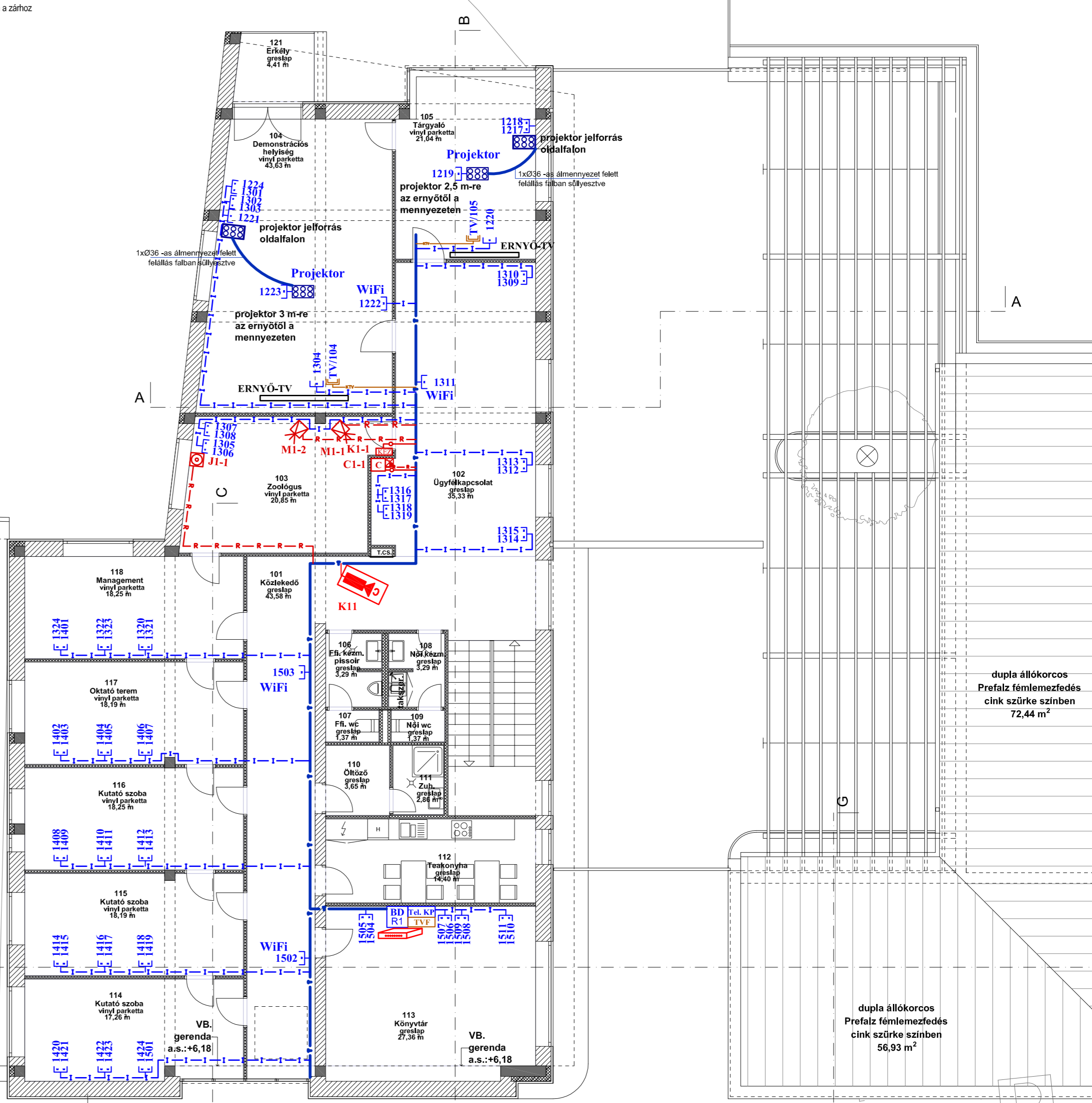
- P/F1 Proximity olvasó-vezérlő ajtóhoz (m=1,4 m) csővezetés - leállás sülly, csőben a záróhoz
- Elektromos ajtózár (feszültségmentesen zárt - Normál)
- Elektromos ajtózár (feszültségmentesen nyitott - Inverz)
- V/I Buszvezérlő (RS485 busz)
- Tápegység
- Vésznyitó gomb

KÁBELEK

- Informatika, telefon végponti kábelek (Cat6A S/FTP)
- Gyengeáramú gerinc nyomvonal/kábelalca álm, felett
- Gyengeáramú gerinc nyomvonal/DLP 100 mm-es csatorna
- TV vezeték, koax kábel (RG6)
- TV vezeték, koax kábel (RG11)
- Vagyónvédelmi buszvezeték (Cat5 UTP)
- Árm. vezeték (6x0.22) mozgásérzékelőkhöz
- RG59 koax kábel + 3x1.5 MT kábel
- Hangszóró vezeték (2x1.5 MT)
- Telefon törzskábel
- Beléptető buszvezeték (Cat5 U/UTP)
- 2x1,5 MT tápegvezeték (12 V beléptető)

SZERELÉSI MÓD

- Felszálló
 - Falátörés
 - Padlódoboz
- A jelöletlen helyeken Ø16, vagy Ø23-as Mű III-as süllyesztett védőcsőben
- Ø20 Műa. I. vastagfalú védőcsőben
 - Fém kábeltálcán



meglévő tető

dupla állókorcos Prefalzfémlemezfedés cink szürke színben 231,02 m²

dupla állókorcos Prefalzfémlemezfedés cink szürke színben 72,44 m²

dupla állókorcos Prefalzfémlemezfedés cink szürke színben 56,93 m²

Generál Tervező: GAV-ART Stúdió KFT. 4400 Nyíregyháza, Szabadság tér 12/a. I/10.		Építető: Nyíregyháza Megyei Jogú Város Önkormányzata 4400 Nyíregyháza, Kossuth tér 1. sz.	Tervező: KISS GÁBOR V. T/09-0804, 4029 Debrecen, Csapó u. 92. kiss-gabor@kiss-gabor.hu	Tervfajta: KIVITELI TERV Tervszám: 170/2016 ET
Szakág: Gyengeáram		Rajz: EMELET TELEPÍTÉSI RAJZ		
Méretarány: 1:100		Terv: A TOP-6.1.4-15 Társadalmi és környezeti szempontból fenntartható turizmusfejlesztés című pályázat keretében, a Nyíregyházi Állatpark látogatóközpontjának fejlesztése		
Dátum: 2017.01.15.		Rajzszám: GY-2		